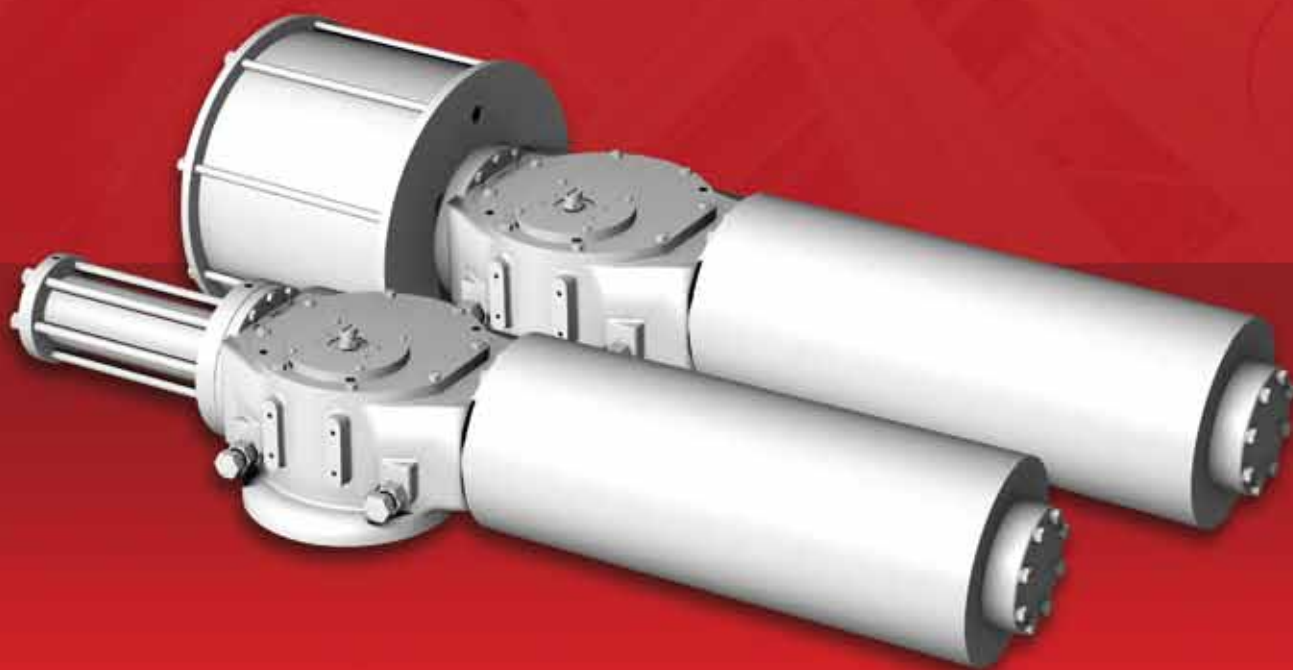




МОЩНОСТЬ И БЕЗУПРЕЧНОСТЬ



ПНЕВМО- И ГИДРОПРИВОДЫ





МОЩНОСТЬ И БЕЗУПРЕЧНОСТЬ

Компания ACTREG, основанная в 1992 году, является многонациональной компанией, специализирующейся на производстве и продаже высококачественных приводов для трубопроводной арматуры, для типов «открытия/закрытия» и «плавного регулирования». Экспертные знания технологий приводов сделали ACTREG лидером в этой области.



ACTREG имеет широкую сферу деятельности благодаря стратегическому расположению своих заводов и дилерских центров. Наличие международных представительств позволяет оптимизировать быстрый, качественный и персональный сервис для производителей трубопроводной арматуры, дилеров и поставщиков.

ОСНОВАНА В
1992 ГОДУ

МЕЖДУНАРОДНЫЕ
ПРЕДСТАВИТЕЛЬСТВА

ДИЗАЙН И
КАЧЕСТВО

ПЕРСОНАЛЬНЫЙ
СЕРВИС



МОЩНОСТЬ И БЕЗУПРЕЧНОСТЬ

ПРИВОДЫ ПОРШНЕВОГО ТИПА
**ЭКСПЛУАТАЦИЯ В
ТЯЖЕЛЫХ УСЛОВИЯХ**

КРУТЯЩИЙ МОМЕНТ ДО
250 000 Нм

ПРИВОДЫ
25 ТИПОВ РАЗМЕРОВ

Мы производим приводы из алюминиевого корпуса зубчато-реечного типа с крутящим моментом до 6 500 Нм и поршневого типа для тяжелых условий эксплуатации до 250 000 Нм. Наша продукция применяется для четверть-оборотной арматуры.

Приводы способны выдерживать различные условия эксплуатации. Точность и качество конструкций обеспечивает длительную и безопасную эксплуатацию в управлении трубопроводной арматуры.

Приоритетными направлениями компании АСТРЕГ являются гарантия качества продукции, использование передовых технологий в производстве и испытании своего оборудования, что гарантирует заказчику обеспечение безопасного и наилучшего контроля управления производственных процессов.

МОЩНОСТЬ И



ПРИВОДЫ ЗУБЧАТО РЕЕЧНОГО ТИПА АЛЛЮМИНИЕВЫЙ КОРПУС

КРУТЯЩИЙ МОМЕНТ ДО
6,500 Nm

ПРИВОДЫ
14 ТИПОРАЗМЕРОВ

Сертификаты

ACTREG, S.A. имеет Систему менеджмента качества, сертифицированную в соответствии с требованиями ISO 9001:2008 для проектирования, развития, производства и распространения пневматических приводов и оборудования для трубопроводной отрасли. Сертифицировано BVQI No. ESPMDD005463.

В соответствии с требованиями Директивы 97/23/ЕС по оборудованию, приводы Actreg поршневого типа классифицируются следующим образом:

SY01F14 200 – Категория SEP, процедура H1

SY01F14 250 up to SY01F25 400 - Категория I, процедура H1

SY01F25 450 up to SY01F40 600 - Категория II, процедура H1

SY01F40 700 up to SY01F60 900 - Категория III, процедура H1

SY01F60 1000 up to SY01F60 1100 - Категория IV, процедура H1

Все пневматические приводы ACTREG предназначены для использования в потенциально взрывоопасной зоне Группа II Категория 2, подходящая для зон 1, 2, 21 и 22 в соответствии с Annex VIII Директивы 94/9/CE (ATEX). Технические данные можно найти в LCIE, No. LCIE 11 AR 011.



БЕЗУПРЕЧНОСТЬ

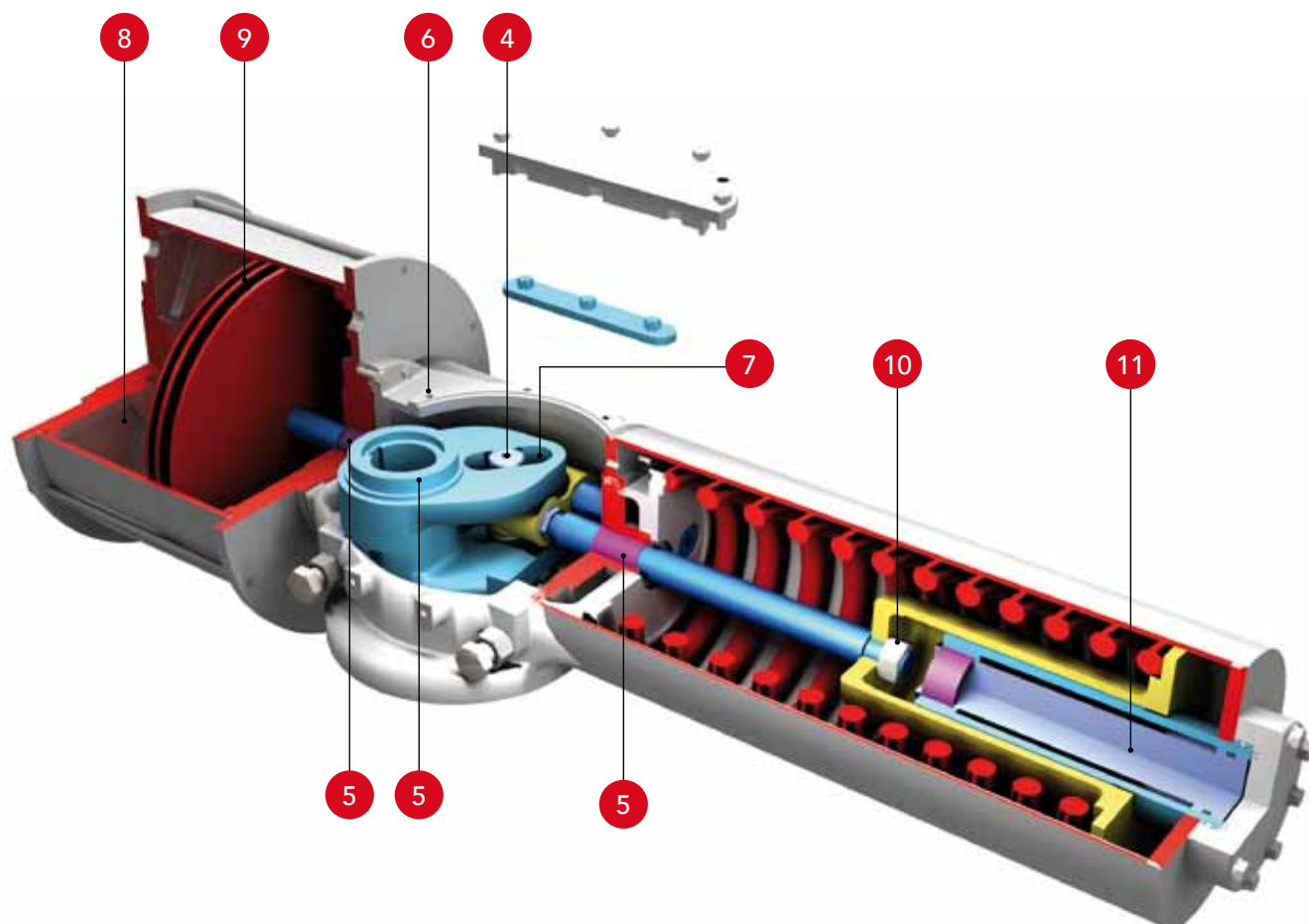
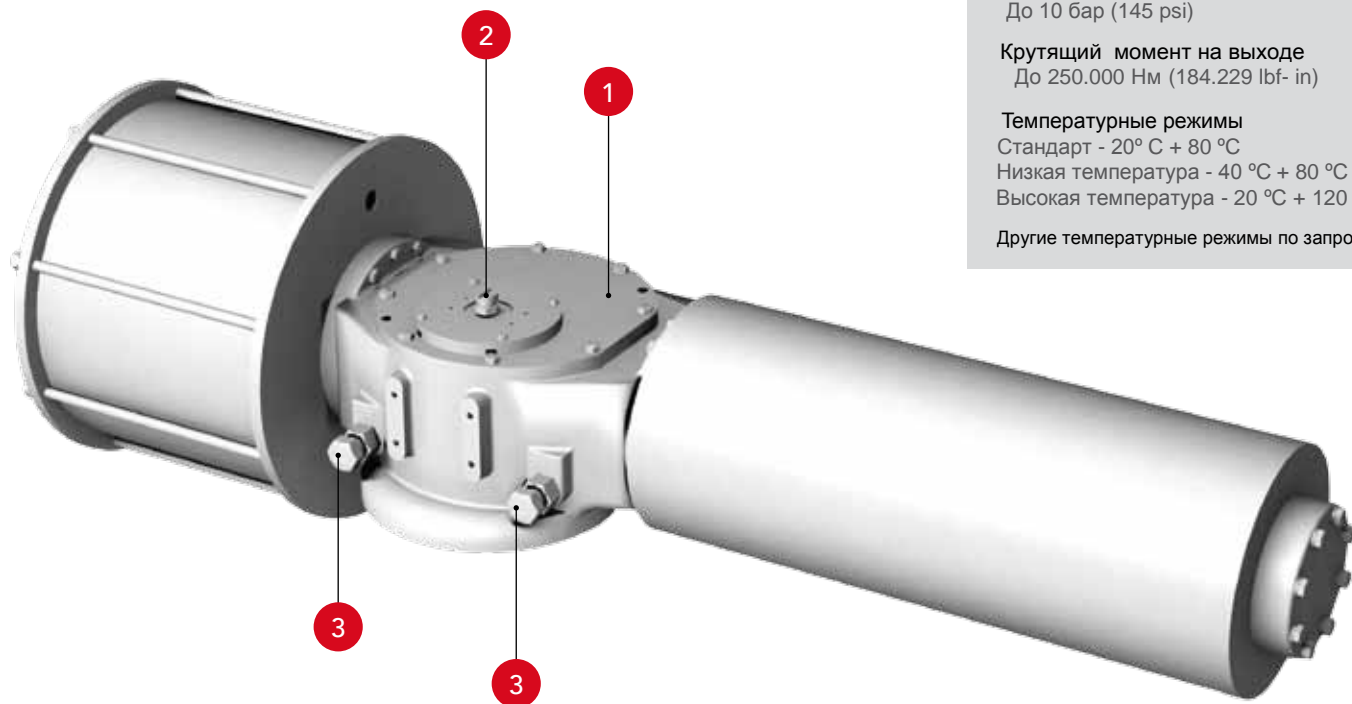
ОСНОВНЫЕ ХАРАКТЕРИСТИКИ И СВОЙСТВА

Гидравлическое давление
До 100 бар (1449 psi)

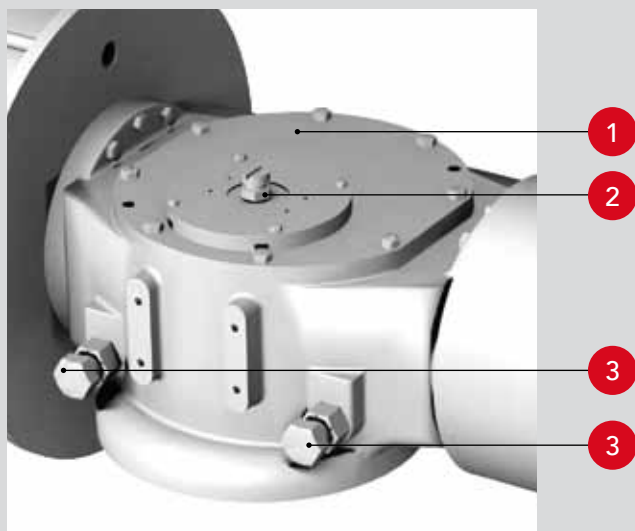
Управляющее давление
До 10 бар (145 psi)

Крутящий момент на выходе
До 250.000 Нм (184.229 lbf·in)

Температурные режимы
Стандарт - 20° C + 80 °C
Низкая температура - 40 °C + 80 °C
Высокая температура - 20 °C + 120 °C
Другие температурные режимы по запросу.

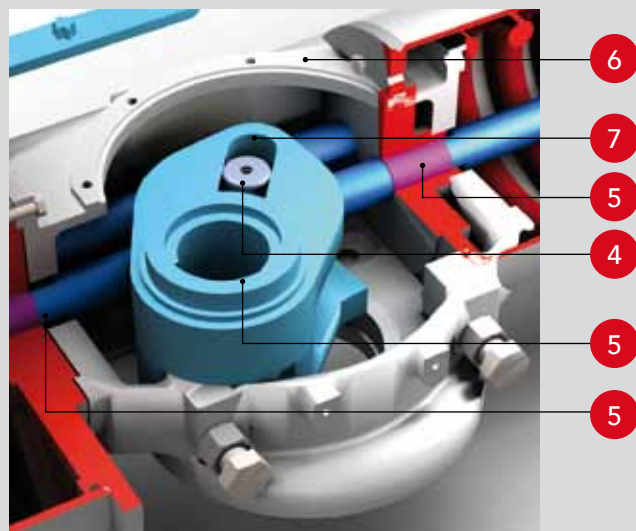


КОРПУС



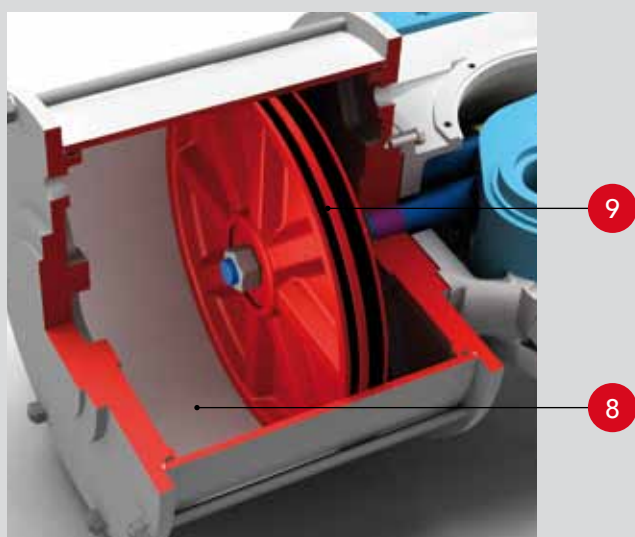
- +** 8 разных типоразмеров от F14 (2000 Нм) до F60 (250.000 Нм).
- 1** Внутренние уплотнительные кольца препятствуют попаданию воды.
- 2** NAMUR Стандарт для всех размеров при установке коробок концевых выключателей и позиционеров.
- 3** Предусмотрены резьбовые отверстия в передней и боковой плоскости корпуса для более удобного монтажа панели управления.

ВНУТРЕННИЕ ЧАСТИ КОРПУСА



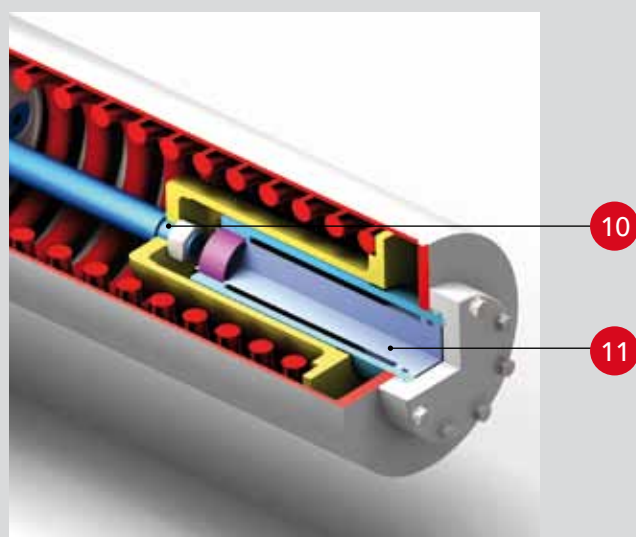
- 4** Используется круглый ролик для уменьшения трения и износа между бугелем и шарнирным пальцем.
- 5** Съемные подшипники защищают скользящие и вращающиеся элементы. Могут эксплуатироваться в жестких условиях работы.
- 5**
- 4**
- 7** Соединение поршневого штока с направляющей компенсирует отклонение при боковой нагрузке и уменьшающее износ штока, подшипников и уплотнений.
- 6** Часть стержня, покрытая PTFE, предотвращает осевое смещение шарнирного пальца, выполняя функцию точной передачи осевой нагрузки прямо к корпусу привода.

ПНЕВМОЦИЛИНДР



- 8 ПНЕВМОЦИЛИНДР**
Внутренняя поверхность цилиндра имеет покрытие PTFE (фторопласт) для предотвращения сопротивления и самосмазывания.
- 9 УПЛОТНИТЕЛИ ПОРШНЯ**
Двойное уплотнение поршня включает в себя уплотнительное кольцо и кольцо для подвижных соединений. Оба предотвращают контакты металла с металлом между поршнем и цилиндром.

ПРУЖИННЫЙ МОДУЛЬ



- 10 ПРУЖИННЫЙ МОДУЛЬ**
Безопасный пружинный затвор предотвращает разъединение пружинного модуля с приводом.
- 11 ПРУЖИННЫЙ МОДУЛЬ**
Внутренний гидравлический цилиндр имеет ручную регулировку.

ХАРАКТЕРИСТИКИ И ОСОБЕННОСТИ

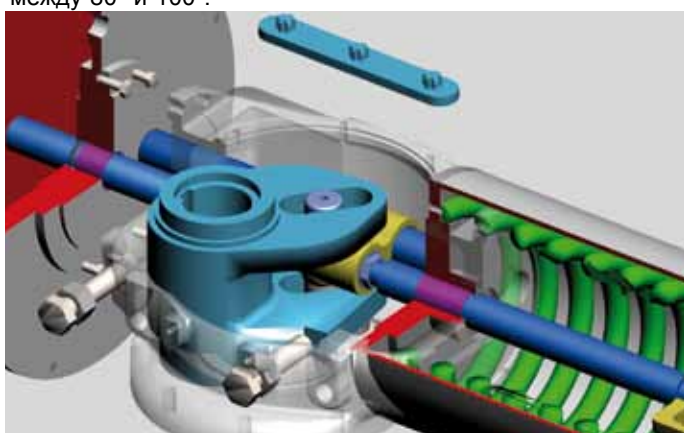
Универсальность

Каждый привод ACTREG сконструирован для обеспечения длительного эксплуатационного периода с минимальным техническим обслуживанием. Проектирование, разработка и материалы, используемые в конструкции, гарантируют оптимальное использование даже в трудных условиях окружающей среды.

Полностью закрытый, устойчивый к атмосферному влиянию корпус, снабженный уплотнительными элементами, защищает привод от попадания влаги.

Корпус имеет направляющую, которая поддерживает работу механизма, выравнивая ход поршневого штока.

Ограничители хода позволяют регулировать угол хода между 80° и 100°.

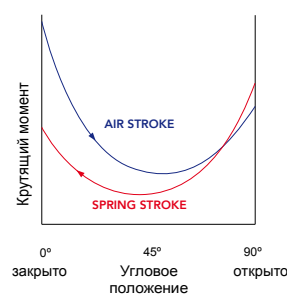


Приводы - отличаются по типоразмерам приводов, по диаметру цилиндров и по типу действия - двойного или одностороннего с возвратной пружиной и подходят для установки на четверть-оборотных клапанах. Они могут использоваться в широком диапазоне давления и температуры.

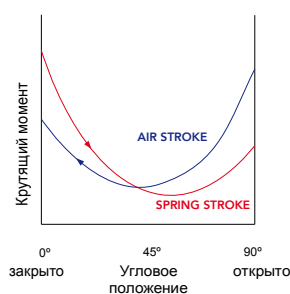
Приводы могут быть доступны в исполнении с симметричными конструкциями, обеспечивающими постоянный крутящий момент. Они характеризуются небольшим весом и минимальной ценой.

Данные приводы являются модульной конструкцией. Пневматический или гидравлический цилиндры могут крепиться по одной или обеим сторонам корпуса. При большом ассортименте складских деталей, приводы можно собрать и поставить в короткие сроки.

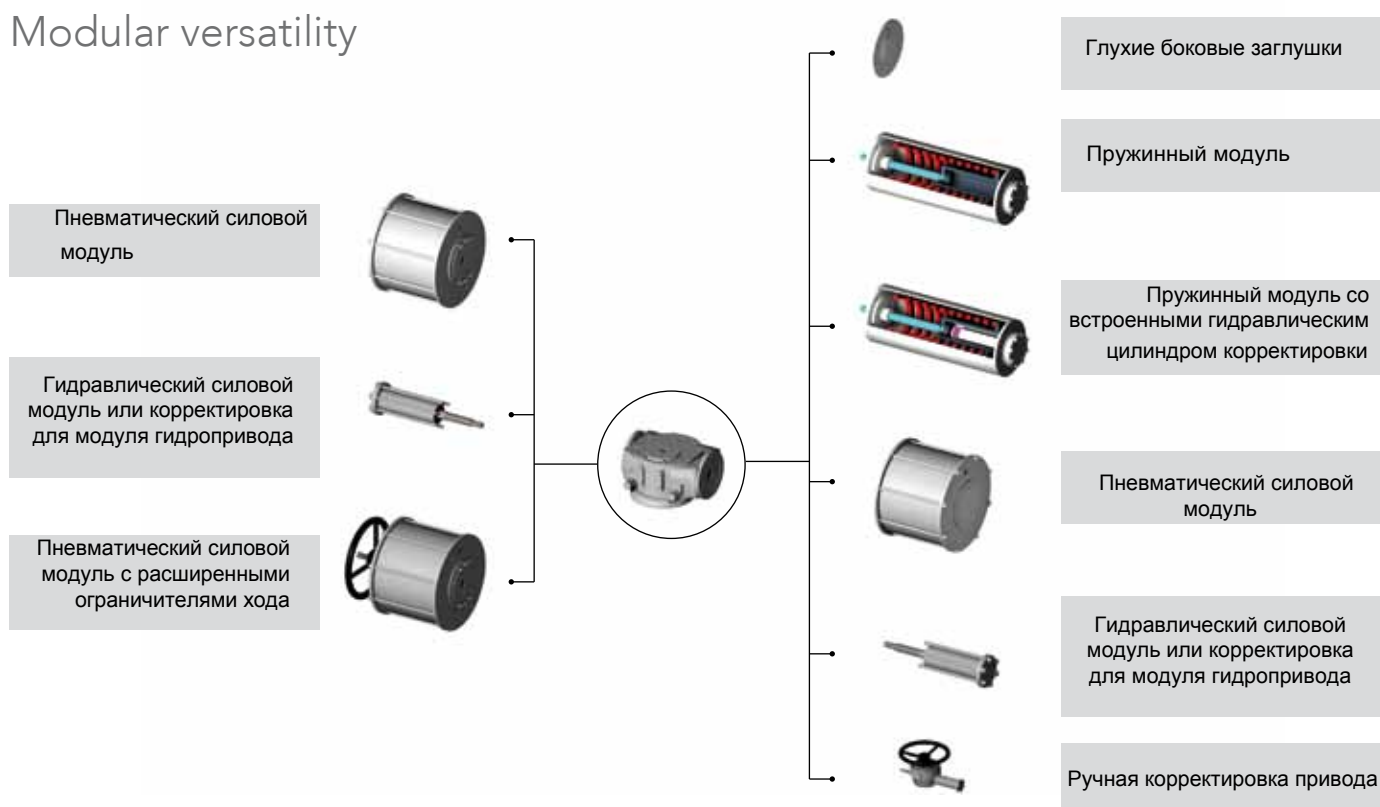
Пружина на закрытие



Пружина на открытие



Modular versatility



Приводы сконструированы по модульному принципу и состоят из разных модулей. Различные комбинации модулей обеспечивают различные функции.

Параметры ручной коррекции

Ручная корректировка – важное необходимое условие для многих клапанов и приводов. В случае недостатка воздуха мы имеем возможность открыть или закрыть клапан вручную.

ACTREG предлагает различные типы устройств ручной корректировки.

Различные опции: редуктора, гидравлические приводы, системы резервирования управляющей среды газа и воздуха.



Ручной корректор Гидравлический



Ручной дублер



Ручные редукторы

Пневматические контрольные системы

Пневматические устройства, электромагнитные клапаны и другие элементы являются частью сборки любого привода/клапана. Компания Actreg имеет огромный опыт в проектировании и сборке всех типов систем контроля и может исполнить любые требования заказчика. Наши инженеры располагают глубокими знаниями в сфере управления пневматических или гидравлических систем.



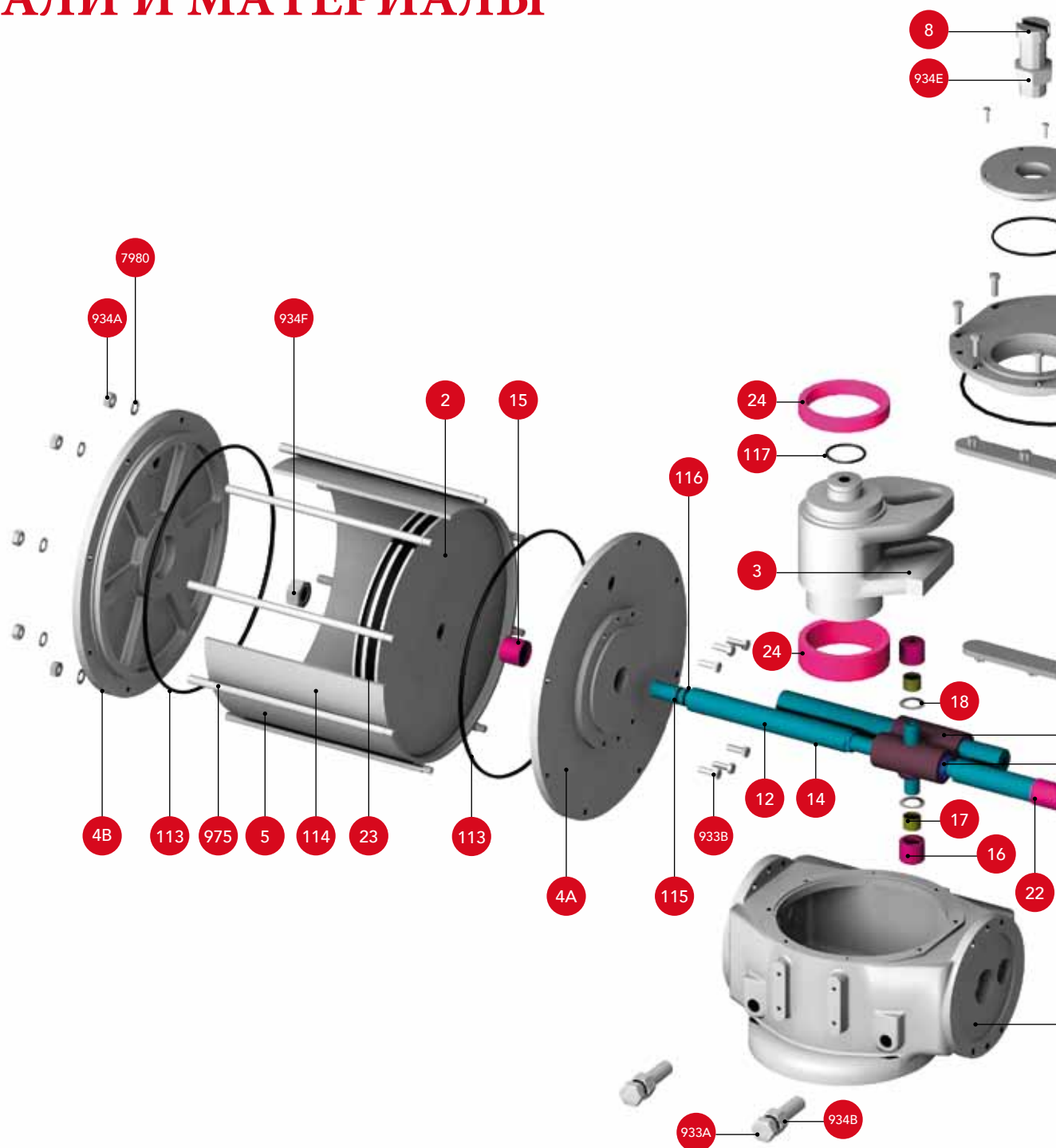
Пассивная противопожарная защита



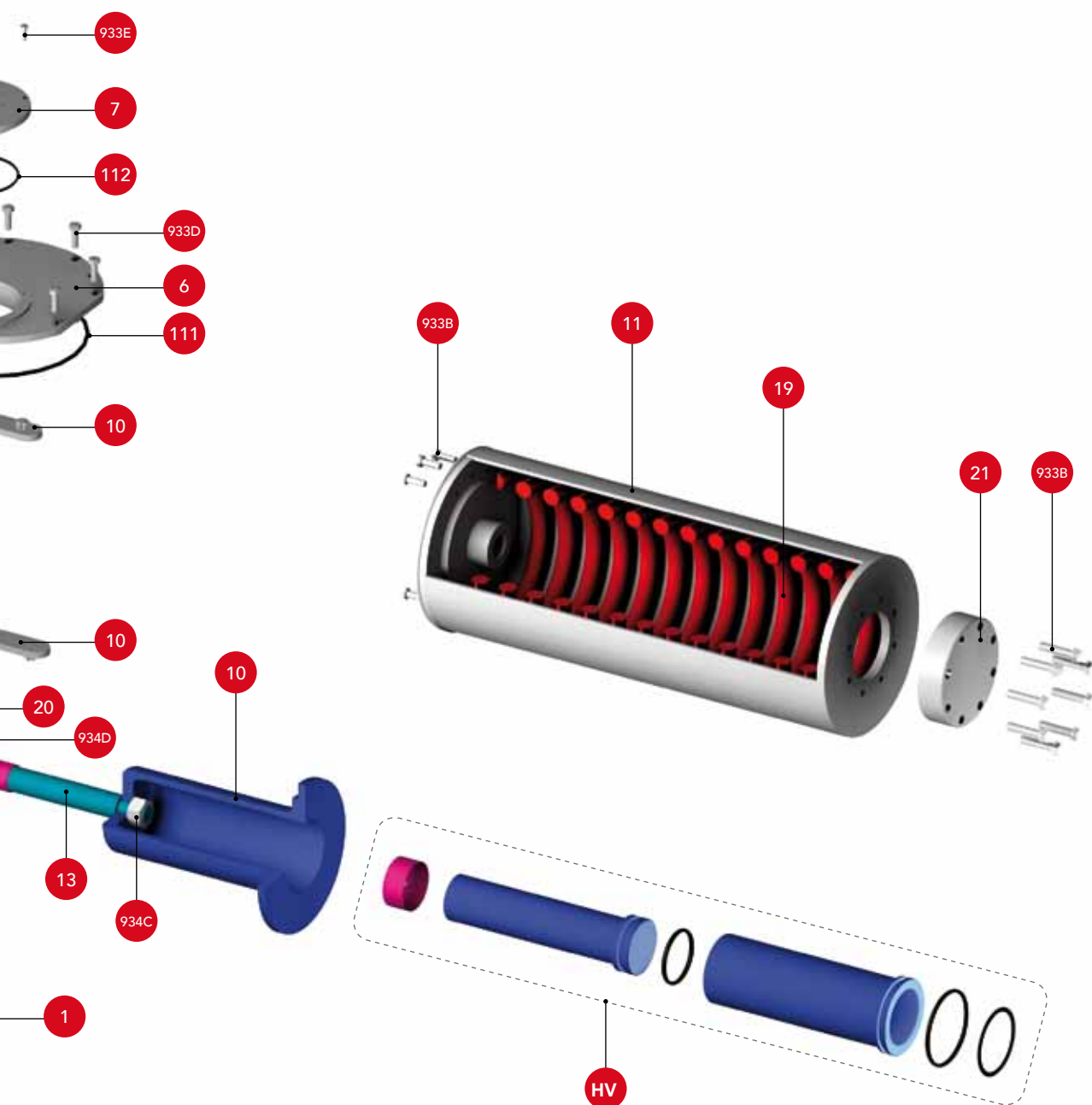
Пассивная противопожарная защита – ключевая задача в безопасности на заводах нефтехимической промышленности. Важно просчитать подходящий метод уменьшения риска возникновения пожара. Для этого, приводы ACTREG могут быть изготовлены по требованиям заказчика, чтобы противостоять воздействию огня и высоких температур. Мы предоставляем большой выбор противопожарных систем, в том числе защитные кожухи и оградительные устройства из нержавеющей стали.



ДЕТАЛИ И МАТЕРИАЛЫ



- | | | | |
|--|--|--|---|
| 1 Корпус
Чугун с шаровидным графитом | 6 Крышка корпуса
Чугун с шаровидным графитом | 13 Натяжной шток
покрытый хромом | 19 Пружина |
| 2 Поршень
Чугун с шаровидным графитом | 7 Крышка шпинделя
Чугун с шаровидным графитом | 14 Направляющая тяга
покрытый хромом | 20 Направляющий блок
Чугун с шаровидным графитом |
| 3 Бугель
Углеродистая сталь | 8 Вал привода
Нержавеющая сталь | 15 Подшипник скольжения
Металл + PTFE | 21 Крышка
Углеродистая сталь |
| 4A Боковая крышка
Углеродистая сталь | 10 Направляющая
Углеродистая сталь | 16 Роликовый подшипник
Металл + PTFE | 22 Подшипник скольжения
Металл + PTFE |
| 4B Боковая крышка
Углеродистая сталь | 11 Пружинный цилиндр
Углеродистая сталь | 17 Ролик | 23 Направляющее кольцо
PTFE |
| 5 Пневматический цилиндр
Углеродистая сталь | 12 Центральная тяга
Alloy покрытый хромом | 18 Стопорная шайба
Нержавеющая сталь | 24 Подшипник скольжения
Металл + PTFE |



С гидравлической ручной регулировкой

- 111 Уплотнительное кольцо NBR
- 112 Уплотнительное кольцо NBR
- 113 Уплотнительное кольцо NBR
- 114 Уплотнительное кольцо NBR
- 115 Уплотнительное кольцо NBR
- 116 Уплотнительное кольцо NBR

- 117 Уплотнительное кольцо NBR
- 933A Гайка
Carbon steel
- 933B Винт
Углеродистая сталь
- 933C Винт
Углеродистая сталь
- 933D Винт
Углеродистая сталь
- 933E Винт
Углеродистая сталь

- 934A Гайка
Углеродистая сталь
- 934B Винт настройки
Углеродистая сталь
- 934C Гайка
Углеродистая сталь
- 934D Гайка
Углеродистая сталь
- 934E Гайка приводного вала
Нержавеющая сталь
- 934F Пружинная гайка
Углеродистая сталь

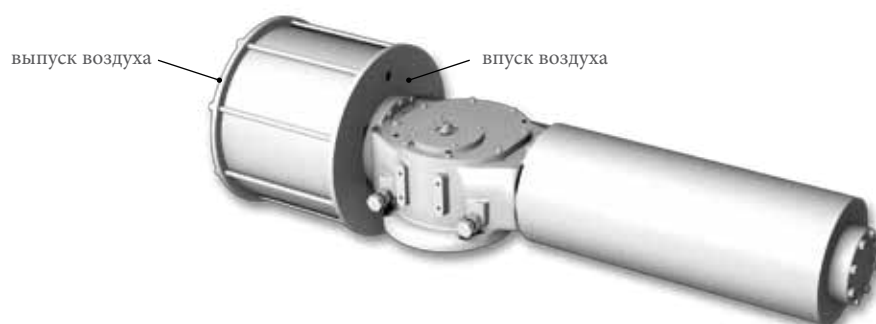
- 975 Винт
Углеродистая сталь
- 7980 Гайка сальника
Углеродистая сталь
- HV Уплотнительное кольцо NBR
Скользящий подшипник
Металл + PTFE
- Гидравлический цилиндр
Углеродистая сталь
- Поршень
Углеродистая сталь

ACTREG серия SY

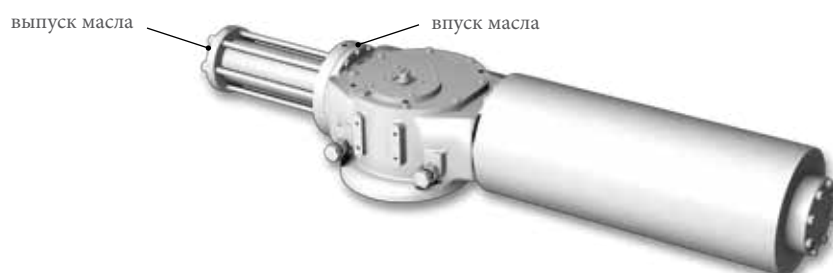
Одностороннего действия		Двустороннего действия		Размер воздухоприемника	
Серия	Объем воздуха (л)	Серия	Объем воздуха (л)	Таблица размеров Цилиндр воздухоприемник	
SY01F14-250 SRX	4	SY01F14-250 DA	8.1	200	3/8"
SY01F14-300 SRX	6.4	SY01F14-300 DA	12.9	250	1/2"
SY01F14-350 SRX	9.2	SY01F14-350 DA	15.7	300	1/2"
SY01F16-250 SRX	8	SY01F16-250 DA	16	350	1/2"
SY01F16-300 SRX	11.5	SY01F16-300 DA	18.4	400	3/4"
SY01F16-350 SRX	15.5	SY01F16-350 DA	21.9	450	3/4"
SY01F25-350 SRX	19	SY01F25-350 DA	38	500	3/4"
SY01F25-400 SRX	25	SY01F25-400 DA	50	550	3/4"
SY01F25-450 SRX	32	SY01F25-450 DA	64	600	1"
SY01F30-450 SRX	38	SY01F30-450 DA	76	700	1"
SY01F30-500 SRX	47	SY01F30-500 DA	94	800	1 1/2"
SY01F30-550 SRX	57	SY01F30-550 DA	114	900	2"
SY01F35-550 SRX	72	SY01F35-550 DA	144	1000	2"
SY01F35-600 SRX	86	SY01F35-600 DA	172	1100	2"
SY01F35-700 SRX	118	SY01F35-700 DA	236		
SY01F40-600 SRX	104	SY01F40-600 DA	208		
SY01F40-700 SRX	143	SY01F40-700 DA	286		
SY01F40-800 SRX	186	SY01F40-800 DA	372		
SY01F48-800 SRX	216	SY01F48-800 DA	432		
SY01F48-900 SRX	274	SY01F48-900 DA	548		
SY01F48-1000 SRX	338	SY01F48-1000 DA	676		
SY01F60-800 SRX	291	SY01F60-800 DA	582		
SY01F60-900 SRX	369	SY01F60-900 DA	738		
SY01F60-1000 SRX	455	SY01F60-1000 DA	910		
SY01F-60-1100 SRX	551	SY01F60-1100 DA	1102		

Воздушные и масляные соединения

Пневматический привод



Гидравлический привод

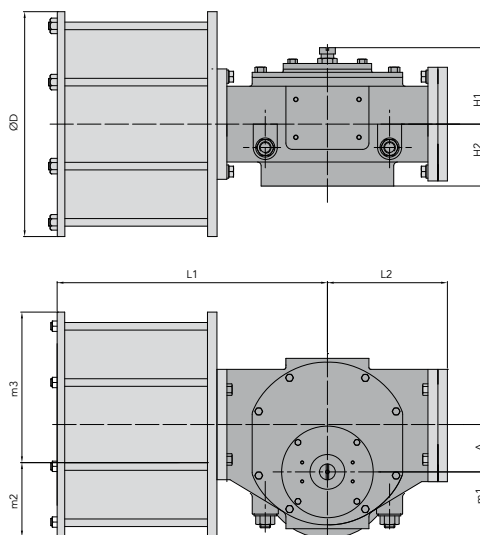
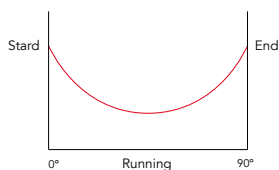


КРУТЯЩИЙ МОМЕНТ И РАЗМЕРЫ

Привод двойного действия

Крутящий момент

Серия	Фланец	3 бар		4 бар		5 бар		6 бар		7 бар	
		0°/90°	Ход	0°/90°	Ход	0°/90°	Ход	0°/90°	Ход	0°/90°	Ход
SY01F14-200 DA	F14	822	499	1096	665	1370	831	1643	997	1918	1163
SY01F14-250 DA		1285	779	1713	1039	2141	1299	0	0	0	0
SY01F14-300 DA		1842	1118	0	0	0	0	0	0	0	0
SY01F16-250 DA	F16	1590	964	2120	1286	2650	1607	3180	1929	3710	2250
SY01F16-300 DA		2289	1389	3053	1851	3816	2315	-	-	-	-
SY01F16-350 DA		3116	1890	4155	2521	-	-	-	-	-	-
SY01F25-350 DA	F25	3847	2333	5130	3112	6412	3890	7695	4668	-	-
SY01F25-400 DA		4884	2963	6513	3950	8141	4938	-	-	-	-
SY01F25-450 DA		6183	3750	8244	5001	-	-	-	-	-	-
SY01F30-450 DA	F30	7556	4583	10074	6111	12328	7478	15112	9167	-	-
SY01F30-500 DA		9329	5659	12439	7546	15549	9433	-	-	-	-
SY01F30-550 DA		11289	6848	15052	9131	-	-	-	-	-	-
SY01F35-550 DA	F35	14367	8715	19156	11621	23944	14526	28734	17431	33523	20337
SY01F35-600 DA		17098	10372	22798	13830	28496	17287	34196	20746	-	-
SY01F35-700 DA		23273	14119	31031	18825	-	-	-	-	-	-
SY01F40-600 DA	F40	20762	12595	27683	16793	34604	20993	41526	25192	48446	29390
SY01F40-700 DA		28259	17143	37680	22859	47101	28574	56521	34288	65940	40004
SY01F40-800 DA		36911	22392	49215	39559	61519	37320	-	-	-	-
SY01F48-800 DA	F48	43425	26343	57899	35125	72375	43907	86851	52689	101325	61471
SY01F48-900 DA		54959	33342	73280	44456	91599	55569	109919	66683	128239	77797
SY01F48-1000 DA		67852	41163	90470	54885	113087	68606	-	-	-	-
SY01F60-800 DA	F60	58624	35174	78166	46899	97707	58625	117248	71130	136789	82985
SY01F60-900 DA		74196	45011	98928	60016	123659	75020	148392	90024	173124	105028
SY01F60-1000 DA		91600	55570	122133	74094	152666	92617	183200	111141	213733	129664
SY01F60-1100 DA		110835	67240	147781	89653	184726	112067	221671	134480	258616	156893



РАЗМЕРЫ

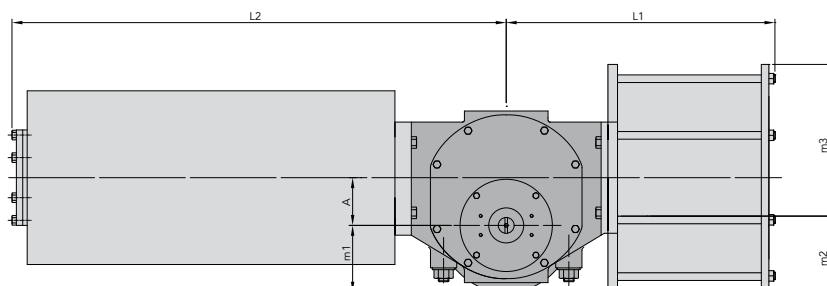
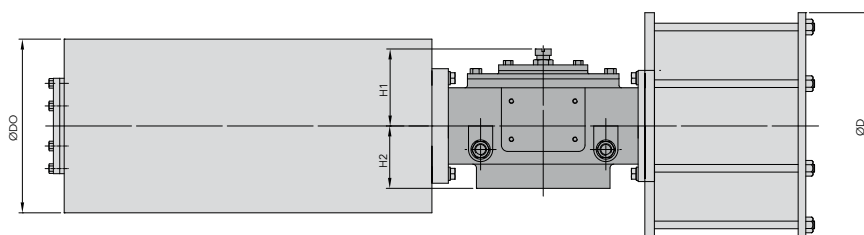
СЕРИИ	РАЗМЕРЫ В ММ									
	L1	L2	H1	H2	Ø D	A	m1	m2	m3	
SY01F14-200 DA	423	165	114	87	256	60	89	68	188	
SY01F14-250 DA	423	165	114	87	310	60	89	95	215	
SY01F14-300 DA	423	165	114	87	365	60	89	122,5	242,5	
SY01F16-250 DA	499	190	119	98	310	75	105	80	230	
SY01F16-300 DA	499	190	119	98	365	75	105	107,5	257,5	
SY01F16-350 DA	499	190	119	98	415	75	105	132,5	282,5	
SY01F25-350 DA	582	222	130	104	415	90	150	117,5	297,5	
SY01F25-400 DA	582	222	130	104	465	90	150	172,5	322,5	
SY01F25-450 DA	582	222	130	104	516	90	150	168	348	
SY01F30-450 DA	705	287	153	129	516	110	175	148	368	
SY01F30-500 DA	705	287	153	129	570	110	175	175	395	
SY01F30-550 DA	705	287	153	129	620	110	175	200	420	
SY01F35-550 DA	832	326	165	149	620	140	207,5	170	450	
SY01F35-600 DA	832	326	165	149	670	140	207,5	195	475	
SY01F35-700 DA	832	326	165	149	772	140	207,5	246	526	
SY01F40-600 DA	970	388	182	176	670	170	237,5	165	505	
SY01F40-700 DA	970	388	182	176	772	170	237,5	216	556	
SY01F40-800 DA	970	388	182	176	878	170	237,5	269	609	
SY01F48-800 DA	1130	440	230	222	878	200	280	239	639	
SY01F48-900 DA	1130	440	230	222	980	200	280	290	690	
SY01F48-1000 DA	1130	440	230	222	1080	200	208	340	740	
SY01F60-800 DA	1420	3150	240	225	878	270	343	169	709	
SY01F60-900 DA	1420	3150	240	225	980	270	343	220	760	
SY01F60-1000 DA	1420	3150	240	225	1080	270	343	270	810	
SY01F60-1100 DA	1420	3150	240	225	1180	270	343	320	860	

КРУТЯЩИЙ МОМЕНТ И РАЗМЕРЫ

Возвратная пружина SR3

Крутящий момент

Серия	Фланец	Крутящий момент на выходе при управляющем давлении 3 бар			Пружинный момент на выходе		
		0°	Ход	90°	Пружина сжата	Ход пружины	Пружина разжата
SY01F14-200 SR3	F14	518	258	315	506	251	304
SY01F14-250 SR3		783	399	503	781	398	501
SY01F14-300 SR3		1182	609	782	1068	538	667
SY01F16-250 SR3	F16	1056	508	524	1081	503	601
SY01F16-300 SR3		1430	720	893	1420	714	883
SY01F16-350 SR3		2024	1028	1270	1877	958	1215
SY01F25-350 SR3	F25	2323	1242	1551	2227	1141	1455
SY01F25-400 SR3		3058	1558	1884	2966	1501	1876
SY01F25-450 SR3		3736	1879	2325	3920	1993	2509
SY01F30-450 SR3	F30	4773	2377	2895	4738	2355	2860
SY01F30-500 SR3		5924	2903	3440	5984	2939	3500
SY01F30-550 SR3		7097	3627	4604	6798	3442	4306
SY01F35-550 SR3	F35	9167	4523	5425	9088	4475	5346
SY01F35-600 SR3		10958	5371	6366	10906	5338	6314
SY01F35-700 SR3		14692	7408	9205	14305	7168	8818
SY01F40-600 SR3	F40	12940	6484	7973	13000	6520	8033
SY01F40-700 SR3		18378	9527	12352	16195	8173	10169
SY01F40-800 SR3		23758	12335	16076	21212	10770	13529
SY01F48-800 SR3	F48	27651	14001	17514	26353	13197	16217
SY01F48-900 SR3		34901	17644	22015	33506	16779	20619
SY01F48-1000 SR3		39739	19515	23213	45331	22983	28806
SY01F60-800 SR3	F60	35441	18195	21587	36432	18293	22577
SY01F60-900 SR3		47388	23465	28306	46647	23006	27564
SY01F60-1000 SR3		54655	26172	29770	62764	31199	37878
SY01F60-1100 SR3		63242	34913	33877	78089	34505	48725



РАЗМЕРЫ

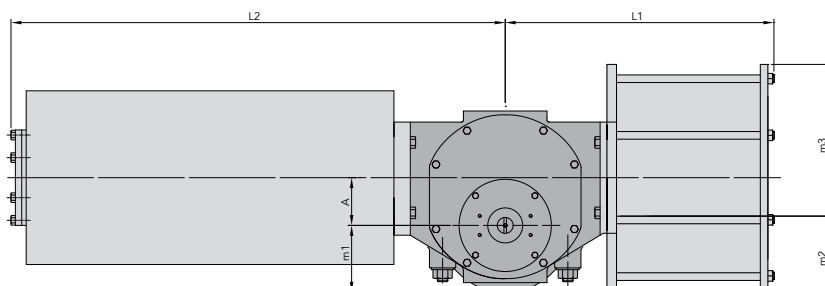
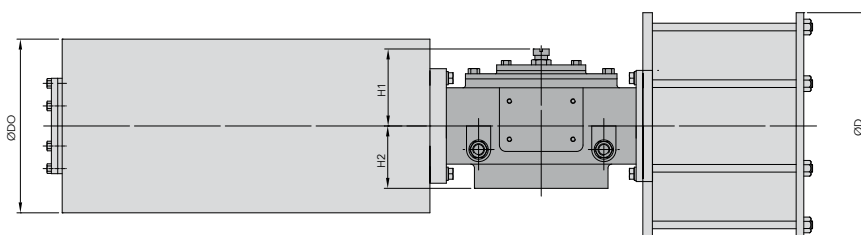
Серии	Размеры в мм									
	L1	L2	H1	H2	Ø D	Ø DD	A	m1	m2	m3
SY01F14-200 SR3	423	618	114	87	256	219	60	89	68	188
SY01F14-250 SR3	423	618	114	87	310	273	60	89	95	215
SY01F14-300 SR3	423	618	114	87	365	273	60	89	122,5	242,5
SY01F16-250 SR3	499	775	119	98	310	219	75	105	80	230
SY01F16-300 SR3	499	775	119	98	365	273	75	105	107,5	257,5
SY01F16-350 SR3	499	775	119	98	415	273	75	105	132,5	282,5
SY01F25-350 SR3	582	935	130	104	415	273	90	150	117,5	297,5
SY01F25-400 SR3	582	935	130	104	465	325	90	150	172,5	322,5
SY01F25-450 SR3	582	935	130	104	516	325	90	150	168	348
SY01F30-450 SR3	705	1210	153	129	516	377	110	175	148	368
SY01F30-500 SR3	705	1210	153	129	570	377	110	175	175	395
SY01F30-550 SR3	705	1210	153	129	620	426	110	175	200	420
SY01F35-550 SR3	832	1570	165	149	620	426	140	207,5	170	450
SY01F35-600 SR3	832	1570	165	149	670	508	140	207,5	195	475
SY01F35-700 SR3	832	1570	165	149	722	508	140	207,5	246	526
SY01F40-600 SR3	970	1810	182	176	670	508	170	237,5	165	505
SY01F40-700 SR3	970	1810	182	176	722	530	170	237,5	165	556
SY01F40-800 SR3	970	1810	182	176	778	530	170	237,5	269	609
SY01F48-800 SR3	1130	2355	230	222	878	630	200	280	239	639
SY01F48-900 SR3	1130	2355	230	222	980	730	200	208	290	690
SY01F48-1000 SR3	1130	2355	230	222	1080	730	200	208	340	740
SY01F60-800 SR3	1420	3150	240	225	878	630	270	343	169	709
SY01F60-900 SR3	1420	3150	240	225	980	730	270	343	220	760
SY01F60-1000 SR3	1420	3150	240	225	1080	730	270	343	270	810
SY01F60-1100 SR3	1420	3150	240	225	1180	730	270	343	220	860

КРУТЯЩИЙ МОМЕНТ И РАЗМЕРЫ

Возвратная пружина SR4

Крутящий момент

Серия	Фланец	Крутящий момент на выходе при управляющем давлении 4 бар			Пружинный момент на выходе		
		0°	Ход	90°	Пружина сжата	Ход пружины	Пружина разжата
SY01F14-200 SR4	F14	664	338	424	672	343	432
SY01F14-250 SR4		1045	525	644	1068	538	667
SY01F14-300 SR4		1529	785	1005	1462	744	939
SY01F16-250 SR4	F16	1332	684	873	1268	644	810
SY01F16-300 SR4		1869	953	1207	1877	958	1215
SY01F16-350 SR4		2585	1314	1629	2569	1297	1613
SY01F25-350 SR4	F25	3161	1689	2071	2966	1502	1876
SY01F25-400 SR4		4071	2086	2659	3920	1993	2509
SY01F25-450 SR4		5358	2722	3421	4905	1451	2969
SY01F30-450 SR4	F30	6396	3196	3912	6266	3115	3782
SY01F30-500 SR4		7746	3863	4715	7850	3927	4820
SY01F30-550 SR4		9439	4661	5923	9281	4766	5766
SY01F35-550 SR4	F35	11945	5928	7178	12174	6070	7406
SY01F35-600 SR4		14212	7111	8725	14305	7169	8818
SY01F35-700 SR4		19913	10039	12468	18878	9396	11434
SY01F40-600 SR4	F40	17796	8173	11769	16195	8837	10169
SY01F40-700 SR4		24534	12830	16853	21212	10770	13529
SY01F40-800 SR4		31146	15856	20001	29715	14969	18569
SY01F48-800 SR4	F48	37871	19223	24985	33506	16779	20619
SY01F48-900 SR4		45220	22915	28696	45331	23111	28806
SY01F48-1000 SR4		56544	28261	34618	56775	28403	34848
SY01F60-800 SR4	F60	51399	25952	32316	46647	23006	27564
SY01F60-900 SR4		62058	30761	37173	62764	31199	37878
SY01F60-1000 SR4		74655	37838	45290	78089	38658	48725
SY01F60-1100 SR4		91694	45276	54357	94932	47283	57595



РАЗМЕРЫ

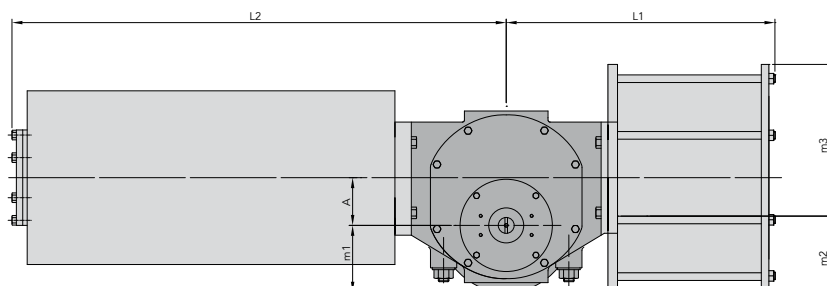
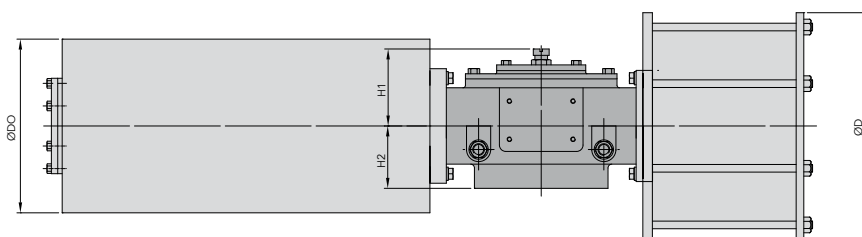
СЕРИИ	Размеры в мм									
	L1	L2	H1	H2	Ø D	Ø DD	A	m1	m2	m3
SY01F14-200 SR4	423	618	114	87	256	219	60	89	68	188
SY01F14-250 SR4	423	618	114	87	310	273	60	89	95	215
SY01F14-300 SR4	423	618	114	87	365	273	60	89	122,5	242,5
SY01F16-250 SR4	499	775	119	98	310	273	75	105	80	230
SY01F16-300 SR4	499	775	119	98	365	273	75	105	107,5	257,5
SY01F16-350 SR4	499	775	119	98	415	325	75	105	132,5	282,5
SY01F25-350 SR4	582	935	130	104	415	325	90	150	117,5	297,5
SY01F25-400 SR4	582	935	130	104	465	325	90	150	172,5	322,5
SY01F25-450 SR4	582	935	130	104	516	325	90	150	168	348
SY01F30-450 SR4	705	1210	153	129	516	426	110	175	148	368
SY01F30-500 SR4	705	1210	153	129	570	377	110	175	175	395
SY01F30-550 SR4	705	1210	153	129	620	426	110	175	200	420
SY01F35-550 SR4	832	1570	165	149	620	508	140	207,5	170	450
SY01F35-600 SR4	832	1570	165	149	415	508	140	207,5	195	475
SY01F35-700 SR4	832	1570	165	149	772	508	140	207,5	246	526
SY01F40-600 SR4	970	1810	182	176	670	530	170	237,5	165	505
SY01F40-700 SR4	970	1810	182	176	772	530	170	237,5	165	556
SY01F40-800 SR4	970	1810	182	176	878	530	170	237,5	269	609
SY01F48-800 SR4	1130	2355	230	222	878	630	200	280	239	639
SY01F48-900 SR4	1130	2355	230	222	980	730	200	208	290	690
SY01F48-1000 SR4	1130	2355	230	222	1080	730	200	208	340	740
SY01F60-800 SR4	1420	3150	240	225	878	630	270	343	169	709
SY01F60-900 SR4	1420	3150	240	225	980	730	270	343	220	760
SY01F60-1100 SR4	1420	3150	240	225	1080	730	270	343	270	810
SY01F60-1100 SR4	1420	3150	240	225	980	730	270	343	220	860

КРУТЯЩИЙ МОМЕНТ И РАЗМЕРЫ

Возвратная пружина SR 5

КРУТЯЩИЙ МОМЕНТ

Серия	Фланец	Крутящий момент на выходе при управляющем давлении 5 бар			Пружинный момент на выходе		
		0°	Ход	90°	Пружина сжата	Ход пружины	Пружина разжата
SY01F14-200 SR5	F14	868	451	588	781	398	501
SY01F14-250 SR5		1334	664	810	1332	663	807
SY01F14-300 SR5		1889	965	1223	1861	947	1194
SY01F16-250 SR5	F16	1675	872	1139	1537	787	1001
SY01F16-300 SR5		2414	1201	1457	2397	1190	1440
SY01F16-350 SR5		3183	1727	2085	3162	1621	2064
SY01F25-350 SR5	F25	3788	2024	2376	3920	1993	2509
SY01F25-400 SR5		5256	2658	3318	4905	2441	2969
SY01F25-450 SR5		6720	3368	4146	6263	3086	3689
SY01F30-450 SR5	F30	7813	3961	4873	7850	3928	4820
SY01F30-500 SR5		9942	5074	6425	9281	4665	5766
SY01F30-550 SR5		11985	6100	7694	11312	5684	7021
SY01F35-550 SR5	F35	15372	7830	9884,16	14305	7169	8818
SY01F35-600 SR5		18144	8967	10785	18003	8881	10644
SY01F35-700 SR5		25215	12639	15558	23625	11654	13968
SY01F40-600 SR5	F40	21428	10904	13745	21212	10770	13529
SY01F40-700 SR5		29011	14529	17866	29715	14969	18569
SY01F40-800 SR5		40684	21006	27076	35071	17525	21462
SY01F48-800 SR5	F48	44307	22348	27782	45331	22982	28806
SY01F48-900 SR5		57686	28968	35760	56775	28403	34848
SY01F48-1000 SR5		72048	36388	45334	68906	34441	42192
SY01F60-800 SR5	F60	60825	29997	35939	62764	31200	37878
SY01F60-900 SR5		76197	38139	46832	78089	39313	48725
SY01F60-1000 SR5		96629	48336	59292	94932	47283	57595
SY01F60-1100 SR5		115566	59189	75366	111245	56510	71046



РАЗМЕРЫ

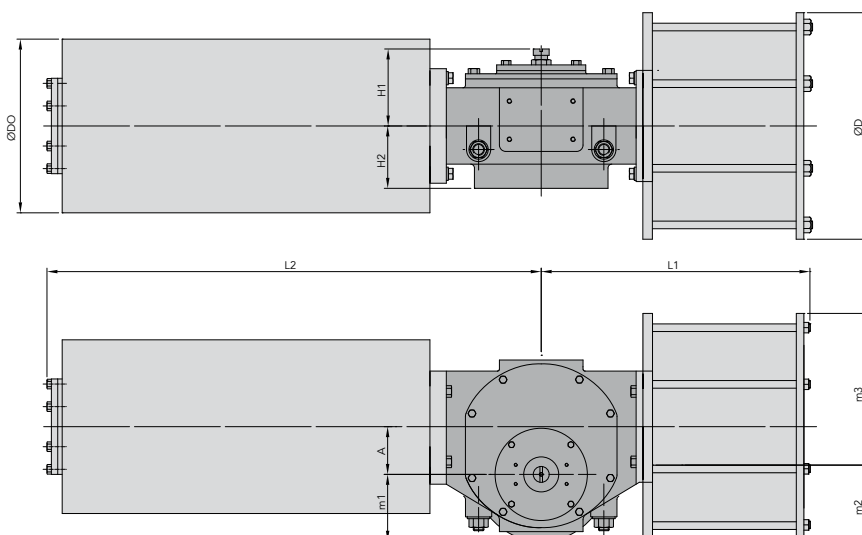
СЕРИИ	Размеры в мм									
	L1	L2	H1	H2	Ø D	Ø DD	A	m1	m2	m3
SY01F14-200 SR5	423	618	114	87	256	273	60	89	68	188
SY01F14-250 SR5	423	618	114	87	310	273	60	89	95	215
SY01F14-300 SR5	423	618	114	87	365	325	60	89	122,5	242,5
SY01F16-250 SR5	499	775	119	98	310	273	75	105	80	230
SY01F16-300 SR5	499	775	119	98	365	325	75	105	107,5	257,5
SY01F16-350 SR5	499	775	119	98	415	325	75	105	132,5	282,5
SY01F25-350 SR5	582	935	130	104	415	325	90	150	117,5	297,5
SY01F25-400 SR5	582	935	130	104	465	325	90	150	172,5	322,5
SY01F25-450 SR5	582	935	130	104	516	377	90	150	168	348
SY01F30-450 SR5	705	1210	153	129	516	377	110	175	148	368
SY01F30-500 SR5	705	1210	153	129	570	426	110	175	175	395
SY01F30-550 SR5	705	1210	153	129	620	508	110	175	200	420
SY01F35-550 SR5	832	1570	165	149	620	508	140	207,5	170	450
SY01F35-600 SR5	832	1570	165	149	670	508	140	207,5	195	475
SY01F35-700 SR5	832	1570	165	149	722	630	140	207,5	246	526
SY01F40-600 SR5	970	1810	182	176	670	530	170	237,5	165	505
SY01F40-700 SR5	970	1810	182	176	722	630	170	237,5	165	556
SY01F40-800 SR5	970	1810	182	176	778	530	170	237,5	269	609
SY01F48-800 SR5	1130	2355	230	222	778	730	200	280	239	639
SY01F48-900 SR5	1130	2355	230	222	830	730	200	280	290	690
SY01F48-1000 SR5	1130	2355	230	222	880	730	200	280	340	740
SY01F60-800 SR5	1420	3150	240	225	878	730	270	343	169	709
SY01F60-900 SR5	1420	3150	240	225	930	730	270	343	220	760
SY01F60-1000 SR5	1420	3150	240	225	980	730	270	343	270	810
SY01F60-1100 SR5	1420	3150	240	225	1030	730	270	343	320	860

КРУТЯЩИЙ МОМЕНТ И РАЗМЕРЫ

Возвратная пружина SR6

КРУТЯЩИЙ МОМЕНТ

Серия	Фланец	Крутящий момент на выходе при управляющем давлении 6 бар			Пружинный момент на выходе		
		0°	Ход	90°	Пружина сжата	Ход пружины	Пружина разжата
SY01F14-200 SR6	F14	1027	513	627	1018	507	617
SY01F14-250 SR6		1632	848	1107	1462	744	939
SY01F14-300 SR6		2257	1144	1433	2268	1150	1443
SY01F16-250 SR6	F16	1998	1033	1335	1877	958	1215
SY01F16-300 SR6		3014	1572	2056	2569	1297	1613
SY01F16-350 SR6		3875	2081	2477	3819	1934	2422
SY01F25-350 SR6	F25	4587	2379	2650	4905	2441	2969
SY01F25-400 SR6		6181	3034	3607	4283	3086	3689
SY01F25-450 SR6		7818	3761	4313	8178	3984	4673
SY01F30-450 SR6	F30	9502	4802	5986	9281	4665	5766
SY01F30-500 SR6		11842	6003	7537	11312	5684	7021
SY01F30-550 SR6		14547	7259	8867	13939	6882	8261
SY01F35-550 SR6	F35	18383	9117	11025	18003	8880	10644
SY01F35-600 SR6		21957	10620	12300	22246	10799	12589
SY01F35-700 SR6		29905	14961	18358	28663	14192	17115
SY01F40-600 SR6	F40	25289	12671	15316	26364	13337	16660
SY01F40-700 SR6		35635	17875	22026	35071	17525	21462
SY01F40-800 SR6		45569	22593	28306	47265	23644	29007
SY01F48-800 SR6	F48	52886	25994	30962	56775	28403	34848
SY01F48-900 SR6		68850	34405	42135	68906	34440	42192
SY01F48-1000 SR6		85632	41828	55235	81853	41326	51456
SY01F60-800 SR6	F60	70017	34123	40354	78089	39313	48725
SY01F60-900 SR6		92311	45658	54974	94932	47283	57595
SY01F60-1000 SR6		114023	58233	73824	111245	56510	71046
SY01F60-1100 SR6		-	-	-	-	-	-



РАЗМЕРЫ

Серия	Размеры в мм									
	L1	L2	H1	H2	Ø D	Ø DD	A	m1	m2	m3
SY01F14-200SR6	423	618	114	87	256	273	60	89	68	188
SY01F14-250 SR6	423	618	114	87	310	273	60	89	95	215
SY01F14-300 SR6	423	618	114	87	365	325	60	89	122.5	242.5
SY01F16-250 SR6	499	775	119	98	310	273	75	105	80	230
SY01F16-300 SR6	499	775	119	98	365	325	75	105	107.5	257.5
SY01F16-350 SR6	499	775	119	98	415	325	75	105	132.5	282.5
SY01F25-350 SR6	582	935	130	104	415	325	90	150	117.5	297.5
SY01F25-400 SR6	582	935	130	104	465	377	90	150	172.5	322.5
SY01F25-450 SR6	582	935	130	104	516	426	90	150	168	348
SY01F30-450 SR6	705	1210	153	129	516	426	110	175	148	368
SY01F30-500 SR6	705	1210	153	129	570	508	110	175	175	395
SY01F30-550 SR6	705	1210	153	129	620	508	110	175	200	420
SY01F35-550 SR6	832	1570	165	149	620	508	140	207.5	170	450
SY01F35-600 SR6	832	1570	165	149	670	630	140	207.5	195	475
SY01F35-700 SR6	832	1570	165	149	772	630	140	207.5	246	526
SY01F40-600 SR6	970	1810	182	176	670	630	170	237.5	165	505
SY01F40-700 SR6	970	1810	182	176	772	730	170	237.5	165	556
SY01F40-800 SR6	970	1810	182	176	878	530	170	237.5	269	609
SY01F48-800 SR6	1130	2355	230	222	878	730	200	280	239	639
SY01F48-900 SR6	1130	2355	230	222	980	730	200	208	290	690
SY01F48-1000 SR6	1130	2355	230	222	1080	730	200	208	340	740
SY01F60-800 SR6	1420	3150	240	225	878	730	270	343	169	709
SY01F60-900 SR6	1420	3150	240	225	980	730	270	343	220	760
SY01F60-1000 SR6	1420	3150	240	225	1080	730	270	343	270	810

ДРУГИЕ ИЗДЕЛИЯ



ПРИВОДЫ С ЗУБЧАТО-РЕЕЧНОЙ ПЕРЕДАЧЕЙ

Компактный пневматический привод.
Алюминиевый корпус
Зубчато-реечная передача.
До 6421 Нм
ATEX.
SIL 3.
CE.
VDI/VDE 3845.
ISO 5211.
EN-15714



РЕДУКТОРЫ

Алюминиевый корпус.
Износоустойчивая конструкция.
Уплотнение по IP-65.
Прямой монтаж приводов ACTREG.
Компактный дизайн – небольшой вес.
Универсальный верхний фланец.
Удобный в использовании.
Двойная регулировка.



КРОНШТЕЙНЫ И СОЕДИНЕНИЯ

· Нержавеющая, углеродистая сталь или другие материалы по запросу.
Подходит для всех видов клапанов



КОРОБКИ КОНЦЕВЫХ ВЫКЛЮЧАТЕЛЕЙ

· Микромеханические или индуктивные выключатели.
· Индуктивные выключатели прямого монтажа.
· ATEX исполнение.
· Обратной связи и позиционер.



ПНЕВМАТИЧЕСКИЕ КОНТРОЛЬНЫЕ СИСТЕМЫ

· Электромагнитные клапаны, фильтры, быстрые спускные клапаны, трубопроводы, регуляторы и т.д.
· Прерыватели.
· Система экстренного отключения.
· Проектирование и производство шкафов управления.
· Шкафы дистанционного управления.



СПЕЦИАЛЬНЫЕ ПРИВОДЫ

· Пожаробезопасные.
Быстродействие приводов.
· 100% регулирующие приводы.
· Специальное покрытие деталей.
· Специальные модели приводов для критических условий эксплуатации.

МОБИЛЬНЫЙ ДОСТУП ACTREG

Программа ACTREG является важной в сфере автоматизации трубопроводной арматуры. Программа очень удобна для работы. Используйте ACTREG интерфейс для подсчета крутящего момента, как с учетом запаса прочности, так и без, создавайте свою конфигурацию приводов ACTREG. Вы можете конвертировать величины измерения, размеров, крутящего момента, давления, температуры, и эквивалентов материалов согласно общим стандартам.

Удобный в использовании интерфейс делает подбор типа привода и крутящего момента быстрым и легким способом. Доступный интерфейс экрана позволяет Вам тщательно рассмотреть и ознакомиться со всеми видами продукции, что облегчает ее выбор. Мы также включили немного информации о компании ACTREG, и о линейке изделий. Мы создали очень удобную программу для пользования в любое время, в любом месте и в любой ситуации.



НОВОЕ ПРИЛОЖЕНИЕ

УДОБНЫЙ ИНТЕРФЕЙС

РАСЧЕТ КРУТЯЩЕГО МОМЕНТА

КОНВЕРТОР ВЕЛИЧИН



Available on the
App Store



for iPhone
Download now!



Available on the
Google play



for Android
Download now!



SCREENSHOTS





ACTREG, S.A. (Headquarters)

C/ Cantabria, 2
Polígono Industrial Les Salines
08830 Sant Boi del Llobregat
Barcelona (Spain)
Phone +34 93 661 44 10
Fax +34 93 654 33 93
actreg@actreg.com

ACTREG do Brasil, Sorocaba (SP)

Avenida Liberdade, 4565
Bairro Iporanga - Sorocaba - SP
CEP 18.087-170
Sao Paulo, Brasil
Phone: 0055 (0) 15 3228 1010
Fax: 055 (0) 15 3235 9511
actreg@actregdobrasil.com.br

ACTREG Shanghai Actuator Co. Ltd.

No.658, Block A, Qiang Ye Road
SheShan Industrial Zone
SongJiang District, Shanghai
P.R.C. 201602
Phone: 0086 21 57796818
Fax: 0086 21 57792426
sale@actreg.net.cn

ACTREG UK, LTD

Units 2 & 3 Henson Close
Telford Way Industrial Estate
Kettering Northants NN 16 8PZ
United Kingdom
Phone: 0044 1536412525
Fax: 0044 1536521616
sales@actreg.co.uk

ACTREG North America

20201 Clark Graham
Baie D'Urfé, Québec
H9X 3T5 Canada
Phone: 001 514 457 5777
Fax: 001 514 457 1348
Toll Free: 1 800 667 4819
jp@trueline.ca